

Климат Комплекс

Климат Комплекс

Климат Комплекс

Климат Комплекс

Климат Комплекс

Климат Комплекс

Климат Комплекс

**Производство и поставка  
вентиляционного и противопожарного  
оборудования**



Климат Комплекс

Климат Комплекс

Климат Комплекс

Мы работаем на рынке  
Климат Комплекс  
вентиляционных  
систем более 50 лет

Климат Комплекс

Климат Комплекс

Климат Комплекс

# Группа компаний **VKT**<sup>TM</sup> ВХОДИТ В

Климат Комплекс

Климат Комплекс

Климат Комплекс

Климат Комплекс

Климат Комплекс

Климат Комплекс



крупнейший всероссийский союз  
профессиональных фирм климатического рынка



Климат Комплекс

Климат Комплекс

Климат Комплекс



Климат Комплекс



Климат Комплекс

Климат Комплекс

Климат Комплекс

Современный  
завод по производству  
вентиляционного и  
противопожарного  
оборудования **VKT™** был  
основан в 2004 году.



Климат Комплекс



Климат Комплекс



Климат Комплекс

Климат Комплекс



Климат Комплекс



Климат Комплекс

# Наше производство оборудовано станками ведущих мировых производителей

**TRUMPF**



TRUMPF (Германия)

**AMADA**

AMADA (Япония)

**FINN-POWER**

FINNPOWER (Финляндия)

**KUKA**

KUKA (Германия)



SPIRO (Швейцария)

При изготовлении продукции применяются  
качественные зарубежные комплектующие

  
**NICOTRA**

Климат Комплекс

Климат Комплекс



Климат Комплекс

**KLINGENBURG**

Климат Комплекс

**GFAPS** **AROSIO**

Климат Комплекс

**ZIEHL-ABEGG**



Климат Комплекс

**VKT**™

**SIEMENS**



Климат Комплекс

Климат Комплекс

Климат Комплекс

Климат Комплекс

Вся выпускаемая продукция проходит строгий контроль качества, подтвержденный сертификатами соответствия ГОСТ Р







Климат Комплекс

Огнезадерживающие и дымовые клапаны имеют все необходимые пожарные сертификаты и сертификаты соответствия техническому регламенту





Климат Комплекс

Климат Комплекс

Климат Комплекс

Климат Комплекс

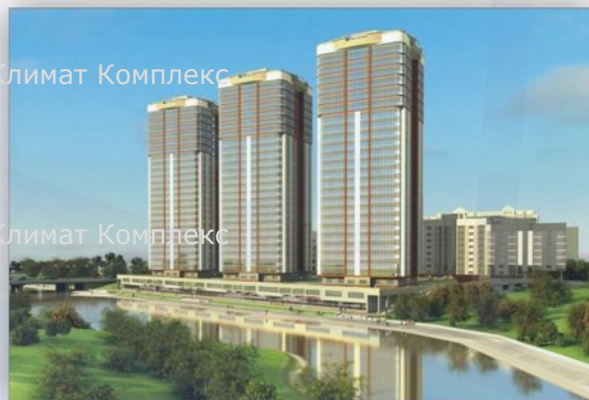
Климат Комплекс

Климат Комплекс

Климат Комплекс

Продукция компании  
успешно работает на объектах  
самого различного назначения

Административные и жилые объекты



# Промышленные и транспортные объекты



Климат Комплекс

Климат Комплекс

Климат Комплекс



Климат Комплекс

Климат К

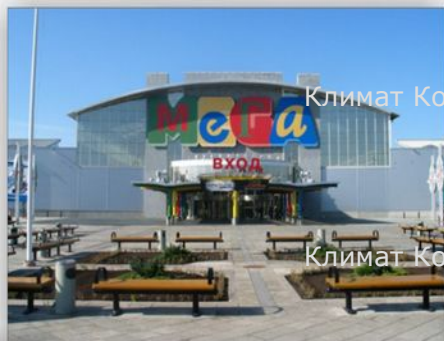
Климат Комплекс

Климат Комплекс



# Социально-культурные и развлекательные объекты

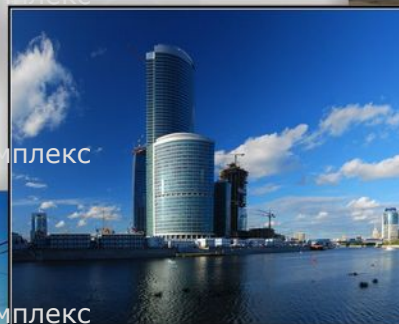
Климат Комплекс



Климат Комплекс



Климат Комплекс



Климат Комплекс



Климат Комплекс



Климат Комплекс



Компания **VKT™** принимает участие в крупнейших выставках вентиляционного оборудования



Климат Комплекс



# Завод компании **VKT**<sup>TM</sup> выпускает обширную гамму оборудования для систем вентиляции и дымоудаления,



Климат Комплекс



Климат Комплекс



Климат Комплекс

Климат Комплекс

Климат Комплекс



Климат Комплекс



Климат Комплекс



В ТОМ ЧИСЛЕ:

## Клапаны противопожарные:

- 🌐 клапан КПС-1(60);
- 🌐 клапан КПС-1(90);
- 🌐 клапан КПС-1(60)-В;
- 🌐 клапан КПС-1(90)-В;
- 🌐 клапан КПС-1м(60);
- 🌐 клапан КПС-1м(90);
- 🌐 клапан КПС-2;
- 🌐 клапан КПС-3;
- 🌐 клапан КДМ-2м;
- 🌐 клапан КДМ-2с.

Клапан КПС-1 выпускается в двух модификациях КПС-1(60) и КПС-1(90), различающихся пределом огнестойкости.

Климат Комплекс

Предел огнестойкости клапана КПС-1(60):

- в режиме нормально открытого (огнезадерживающего) клапана - **EI 60**;
- в режиме нормально закрытого (дымового) клапана - **EI 90, E 90**.

Предел огнестойкости клапана КПС-1(90):

- в режиме нормально открытого (огнезадерживающего) клапана - **EI 90**;
- в режиме нормально закрытого (дымового) клапана - **EI 120, E 120**.

Противопожарный клапан КПС-1 по своему функциональному назначению может применяться как в качестве огнезадерживающего с нормально открытой заслонкой, так и дымового с нормально закрытой заслонкой, согласно требованиям СНиП 41-01-2003.

Клапан работоспособен в любой пространственной ориентации.

Климат Комплекс

Клапан комплектуется следующими типами приводов:

- электромеханический MB;
- электромеханический MS (Siemens);
- электромагнитный, как в комбинации с тепловым замком, так и без него;
- пружинный с тепловым замком.

Климат Комплекс

Климат Комплекс





Клапан КПС-1-В взрывозащищенный выпускается в двух модификациях КПС-1(60)-В и КПС-1(90)-В, различающихся пределом огнестойкости.

Предел огнестойкости клапана КПС-1(60)-В:

- в режиме нормально открытого (огнезадерживающего) клапана - **EI 60**;
- в режиме нормально закрытого (дымового) клапана - **EI 90, E 90**.

Предел огнестойкости клапана КПС-1(90)-В:

- в режиме нормально открытого (огнезадерживающего) клапана - **EI 90**;
- в режиме нормально закрытого (дымового) клапана - **EI 120, E 120**.

Противопожарный клапан КПС-1-В по своему функциональному назначению может применяться как в качестве огнезадерживающего с нормально открытой заслонкой, так и дымового с нормально закрытой заслонкой, согласно требованиям СНиП 41-01-2003.

Клапан работоспособен в любой пространственной ориентации.

Клапан предназначен для установки в помещениях отнесенных к категориям А или Б по взрывопожарной опасности (по НПБ 105-03), а также во взрывоопасных зонах классов В-1, В-1а, В-1б, В-1г (по ПУЭ).

Клапан комплектуется следующими типами приводов:

- электромеханический МВ;
- пружинный с тепловым замком.



Клапан КПС-1м выпускается в двух модификациях КПС-1м(60) и КПС-1м(90), различающихся пределом огнестойкости.

Климат Комплекс

Предел огнестойкости клапана КПС-1м(60):

- в режиме нормально открытого (огнезадерживающего) клапана - **EI 60**;
- в режиме нормально закрытого (дымового) клапана - **EI 90, E 90**.

Климат Комплекс

Предел огнестойкости клапана КПС-1м(90):

- в режиме нормального открытого (огнезадерживающего) клапана - **EI 90**;
- в режиме нормального закрытого (дымового) клапана - **E 120, EI 120**.

Климат Комплекс

Противопожарный клапан систем вентиляции зданий и сооружений КПС-1м по своему функциональному назначению может применяться как в качестве огнезадерживающего с нормально открытой заслонкой, так и дымового с нормально закрытой заслонкой, согласно требованиям СНиП 41-01-2003.

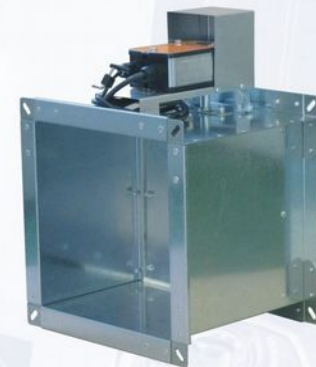
Климат Комплекс

Клапан комплектуется следующими типами приводов:

- электромеханический MS (Siemens);
- электромеханический MB;
- электромагнитный;
- пружинный с тепловым замком.

Климат Комплекс

Климат Комплекс



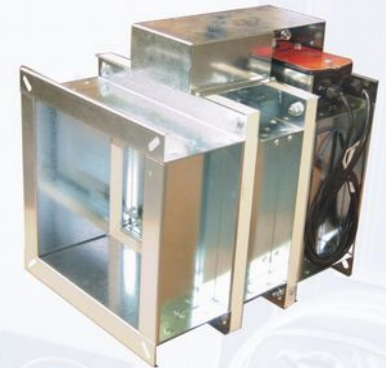
Предел огнестойкости клапана КПС-2:

- в режиме нормально открытого (огнезадерживающего) клапана - **EI120**;
- в режиме нормально закрытого клапана - **EI120**;
- в режиме двойного действия - **EI120**.

Противопожарный клапан КПС-2 по своему функциональному назначению может применяться как в качестве огнезадерживающего с нормально открытой заслонкой, так и дымового с нормально закрытой заслонкой, согласно требованиям СНиП 41-01-2003.

Клапан комплектуется следующими типами приводов:

- электромеханический MB;
- электромеханический MS (Siemens);
- электромагнитный, как в комбинации с тепловым замком, так и без него;
- пружинный с тепловым замком.



Предел огнестойкости клапана КПС-3: Климат Комплекс

- в режиме нормального открытого (огнезадерживающего) клапана - **Е1180**;
- в режиме нормального закрытого (дымового) клапана - **Е 180, Е1180**.

Противопожарный клапан систем вентиляции зданий и сооружений КПС-3 по своему функциональному назначению может применяться как в качестве огнезадерживающего с нормально открытой заслонкой, так и дымового с нормально закрытой заслонкой, согласно требованиям СНиП 41-01-2003.

Клапан комплектуется следующими типами приводов:

- электромеханический МВ;
- электромеханический MS (Siemens);
- электромагнитный;
- пружинный с тепловым замком.



Предел огнестойкости клапана КДМ-2м: **EI 90, E 90.**

Предел огнестойкости клапана КДМ-2с: **E 90.**

Климат Комплекс

Противопожарный клапан КДМ-2м/КДМ-2с по своему функциональному назначению применяется в качестве дымового с нормально закрытой заслонкой.

Клапан выпускается как в стеновом, так и в канальном исполнении. Устанавливается в вертикальных и горизонтальных проемах противодымной вентиляции, в перекрытиях, подвесных потолках и на ответвлениях воздуховодов.

Климат Комплекс

Клапан работоспособен в любой пространственной ориентации.

Клапан не подлежит установке в вентиляционных каналах помещений категории А и Б по взрывопожароопасности.

Клапан комплектуется следующими типами приводов:

Климат Комплекс

- электромеханический МВ;
- электромеханический MS (Siemens);
- реверсивный МВЕ;
- электромагнитный.

Климат Комплекс



Климат Комплекс



Климат Комплекс



# Вентиляторы дымоудаления крышные

Климат Комплекс

Крышные радиальные вентиляторы дымоудаления ВКРС-ДУ и ВКРВ-ДУ предназначены для удаления возникающих при пожаре высокотемпературных дымовоздушных смесей и одновременного отвода тепла за пределы обслуживаемого помещения.

Вентиляторы устанавливаются на кровлях зданий и сооружений.

Нормальные значения климатических факторов внешней среды при эксплуатации вентиляторов:

- верхнее значение  $+40^{\circ}\text{C}$ ;
- нижнее значение  $-45^{\circ}\text{C}$ ;
- значение относительной влажности – 80% при  $25^{\circ}\text{C}$

Перемещаемая среда не должна содержать липких веществ, волокнистых материалов, взрывоопасных смесей газов, паров и пыли, иметь агрессивность по отношению к углеродистым сталям выше агрессивности воздуха и содержать другие твердые примеси в концентрации не более 100 мг/м<sup>3</sup>

Предел огнестойкости при температуре перемещаемой среды час, не менее:

- $t = 400^{\circ}\text{C}$  ..... 2 (120 мин)
- $t = 600^{\circ}\text{C}$  ..... 2 (120 мин)



# Вентилятор радиальный дымоудаления

Вентилятор радиальный ВР 80-75 устанавливается в вентиляционных камерах зданий и сооружений вне обслуживаемых помещений и за пределами зон постоянного пребывания людей.

В месте установки вентилятора среднее квадратическое значение виброскорости внешних источников вибрации не должно превышать 2 мм/с.

Вентилятор предназначен для эксплуатации под навесом. Вид климатического исполнения – У, категория размещения – 2, по ГОСТ 15150-69.

Нормальные значения климатических факторов внешней среды при эксплуатации вентиляторов:

- верхнее значение + 40°C,
- нижнее значение - 45°C;
- значение относительной влажности – 80% при 25°C.

Перемещаемая среда не должна содержать липких веществ, волокнистых материалов, взрывоопасных смесей газов, паров и пыли, иметь агрессивность по отношению к углеродистым сталям выше агрессивности воздуха и содержать другие твердые примеси в концентрации не более 100 мг/м<sup>3</sup>.



# Сетевое оборудование

Климат Комплекс

Дроссель-клапаны предназначены для регулирования расхода воздуха и невзрывоопасных газовых смесей, проходящих по воздуховодам.

Климат Комплекс

Климат Комплекс

Климат Комплекс

Климат Комплекс

Климат Комплекс

Климат Комплекс

Клапаны обратные общего назначения служат для предотвращения перетекания воздуха через воздуховоды при выключенном (остановленном) вентиляторе.



Заслонки алюминиевые, усиленные и утепленные предназначены для регулирования расхода воздуха и невзрывоопасных газовых смесей, проходящих через воздуховод, или для перекрытия вентиляционного канала.





# Центральные кондиционеры

Климат Комплекс

Центральные кондиционеры ВКС (приточные установки, вытяжные установки, приточно-вытяжные установки) предназначены для использования в системах вентиляции и кондиционирования воздуха помещений различного назначения.

Центральные кондиционеры ВКС включают в себя унифицированные типовые секции, предназначенные для обработки воздуха.



Климат Комплекс



Климат Комплекс

Климат Комплекс

Климат Комплекс

# Компактные приточные установки

Климат Комплекс

Климат Комплекс

Климат Комплекс

Компактные приточные установки VKM предназначены для использования в системах вентиляции воздуха помещений различного назначения. Они осуществляют перемещение, очистку и нагрев воздуха.

Климат Комплекс

Климат Комплекс

Климат Комплекс



# Канальное оборудование

Климат Комплекс

Изделия канальной группы, используются, как правило, в качестве замены центральным кондиционерам, при реализации проектных решений с небольшой производительностью. Их преимуществами в сравнении с центральными кондиционерами являются:

Климат Комплекс

- большая гибкость размещения установок при недостатке пространства (нет необходимости отведения помещений под венткамеры, все компоненты устанавливаются непосредственно в канал воздуховодов);
- гораздо более низкая стоимость;
- благодаря разборности и малому весу, обеспечиваются легкость транспортировки и монтажа;
- унификация и взаимозаменяемость.

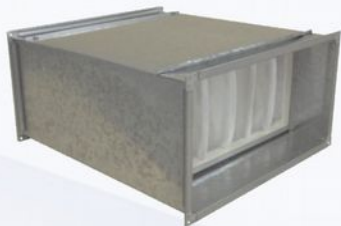
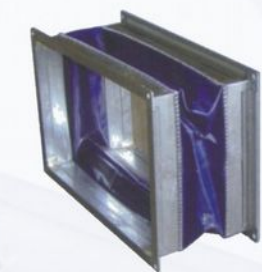
Климат Комплекс

Климат Комплекс

Климат Комплекс

Климат Комплекс

Климат Комплекс



# Воздушная завеса

Воздушно-тепловые завесы VZA предназначены для защиты дверных проемов, производственно-складских и подобных помещений от проникновения холодного воздуха. Выпускаемые воздушные завесы относятся к промышленному типу. Завесы предназначены для внутренней установки над или сбоку от проема ворот. Высота или ширина перекрываемого проема от 2 до 5 м. Воздушно-тепловые завесы представляют собой сборную конструкцию, состоящую из вентилятора, фильтра, воздухозаборной решетки, воздухонагревателя и секций воздухораздающего корпуса с рассекателем по всей длине корпуса.

Климат Комплекс

Климат Комплекс

Климат Комплекс

Климат Комплекс

Климат Комплекс

Климат Комплекс



# Узлы терморегулирования

Климат Комплекс

Климат Комплекс

Узлы терморегулирования предназначены для обеспечения циркуляции и регулирования температуры теплоносителя при работе жидкостных воздухонагревателей.

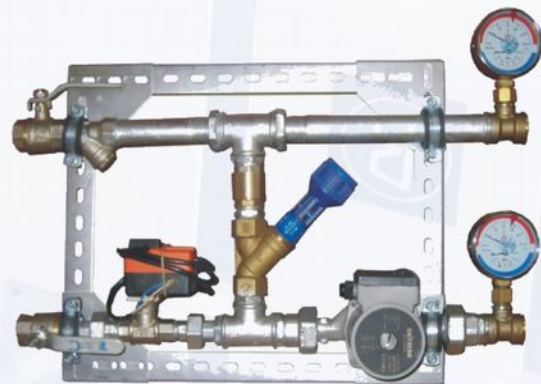
Климат Комплекс

Климат Комплекс



Климат Комплекс

Климат Комплекс



Климат Комплекс

Компания **VKT**<sup>TM</sup> не собирается  
останавливаться на достигнутом,  
впереди нас ждут не охваченные  
горизонты, и мы с оптимизмом  
смотрим в будущее.

Климат Комплекс

Климат Комплекс



Климат Комплекс

Климат Комплекс

Климат Комплекс

Климат Комплекс

Климат Комплекс

Климат Комплекс

Климат Комплекс

**Производство и поставка  
вентиляционного и противопожарного  
оборудования**